



**9 n. Chr.** WEITE TEILE GERMANIENS SIND VON RÖMISCHEN TRUPPEN BESETZT, ALS PUBLIUS QUINCTILIUS VARUS UND SEIN HEER AUF DEM RÜCKMARSCH INS WINTERLAGER IN EINEN HINTERHALT GELOCKT WERDEN. DRAHTZIEHER DER VERSCHWÖRUNG IST DER CHERUSKER ARMINIUS.

## Was bleibt von einer Schlacht, die mehr als 2000 Jahre zurückliegt?

Seit 1989 wird in Kalkriese systematisch archäologisch geforscht. Tausende Funde sind dabei ans Tageslicht gekommen – Prunkstück ist die römische Gesichtsmaske eines Reiterhelms.



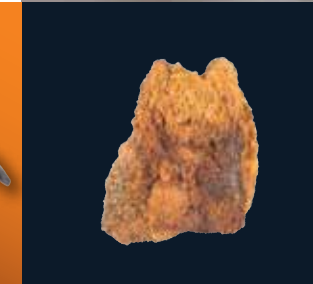
## Doch 2000 Jahre hinterlassen Spuren ...

Jeder noch so kleine Fund, auch wenn er auf den ersten Blick unscheinbar wirkt, liefert den Kalkrieser Archäologen Informationen zur Varusschlacht. Dafür müssen die Objekte restauriert werden. Insbesondere der hohe Salzgehalt im Eisen, durch die lange Lagerung im Boden, erfordert eine stetige Nachbehandlung. Die eingelagerten Salze verbinden sich mit dem Wasser aus der Luftfeuchtigkeit, quellen auf und sprengen die Fundstücke von innen heraus. Auch bereits restaurierte Objekte bekommen nach einiger Zeit Risse und platzen auf. Um ihre vollkommene Zerstörung zu vermeiden, müssen die Funde fortwährend nachbearbeitet und fachgerecht aufbewahrt werden.



Die VARUSSCHLACHT im Osnabrücker Land gGmbH stellt sich der Aufgabe die wertvollen Objekte, die immense Erkenntnisse zum Schlachtgeschehen und dem Leben vor 2000 Jahren liefern, auch für nachfolgende Generationen zu erhalten.

**Helfen Sie uns beim Erhalt der Funde vom antiken Schlachtfeld von Kalkriese. Werden Sie bereits ab 75,00 Euro Fundpate!**





VARUSSCHLACHT im Osnabrücker Land gmbH –  
Museum und Park Kalkriese

Venner Str. 69, 49565 Bramsche-Kalkriese  
Tel: 05468 9204-0, [www.kalkriese-varusschlacht.de](http://www.kalkriese-varusschlacht.de)



## Die Ausstellung zur Varusschlacht

Archäologen und Naturwissenschaftler präsentieren die wichtigsten Befunde zur Varusschlacht und legen die Fakten der letzten zwei Jahrzehnte auf den Tisch.

## Sonderausstellungen

Wechselnde Sonderausstellungen rücken Themen auch jenseits der Varusschlacht ins Licht. Archäologische Höhepunkte, beeindruckende Funde und aufsehenerregende Forschungsansätze öffnen spannende Einblicke in die Geschichte und ihre wissenschaftliche Aufspürung.

## Öffnungszeiten

April bis Oktober >> täglich 10:00 bis 18:00 Uhr  
November bis März >> 10:00 bis 17:00 Uhr, Montag geschlossen



Als Fundpate leisten Sie einen wichtigen Beitrag. Mit ihrem Engagement unterstützen Sie aktiv die Erhaltung eines Kulturgutes und verleihen ihrer Verbundenheit zur archäologischen Forschung in Kalkriese Ausdruck.

## Als Pate helfen Sie uns

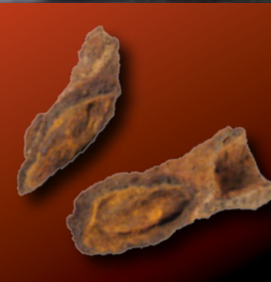
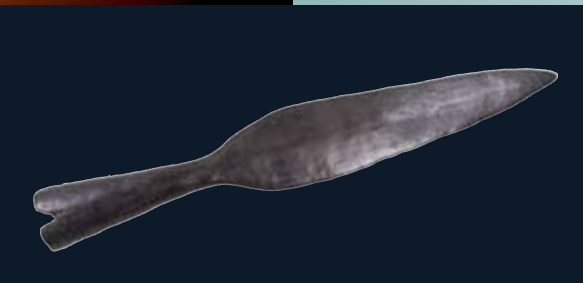
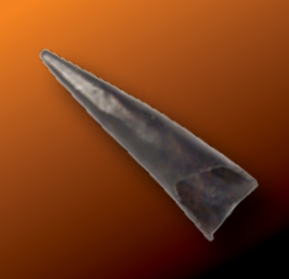
- >> die Funde mit modernsten Methoden zu erhalten
- >> neue Erkenntnisse zum Verlauf der Varusschlacht zu gewinnen
- >> die Funde für nachfolgende Generationen zu bewahren

## Ihre Vorteile – unser Dankeschön

- >> Einladung zu Veranstaltungen, Führungen und Vorträgen
- >> spezielle Führungen für Fundpaten
- >> nach Wunsch Nennung als Förderer auf der Internetseite des Museums
- >> die Patenschaft kann steuerlich geltend gemacht werden

**Tipp:** Eine Fundpatenschaft ist auch ein schönes und ungewöhnliches Geschenk für Freunde, Angehörige und Geschäftspartner!

Informationen erhalten Sie im persönlichen Gespräch mit unserer Restauratorin Christiane Matz, Tel. 05468 920443, [christiane.matz@kalkriese-varusschlacht.de](mailto:christiane.matz@kalkriese-varusschlacht.de) oder unserem Grabungstechniker Klaus Fehrs, Tel. 05468 920441, [klaus.fehrs@kalkriese-varusschlacht.de](mailto:klaus.fehrs@kalkriese-varusschlacht.de)



VARUSSCHLACHT IM OSNABRÜCKER LAND  
MUSEUM UND PARK KALKRIESE

# Fundpaten gesucht

## Wir brauchen Ihre Unterstützung!